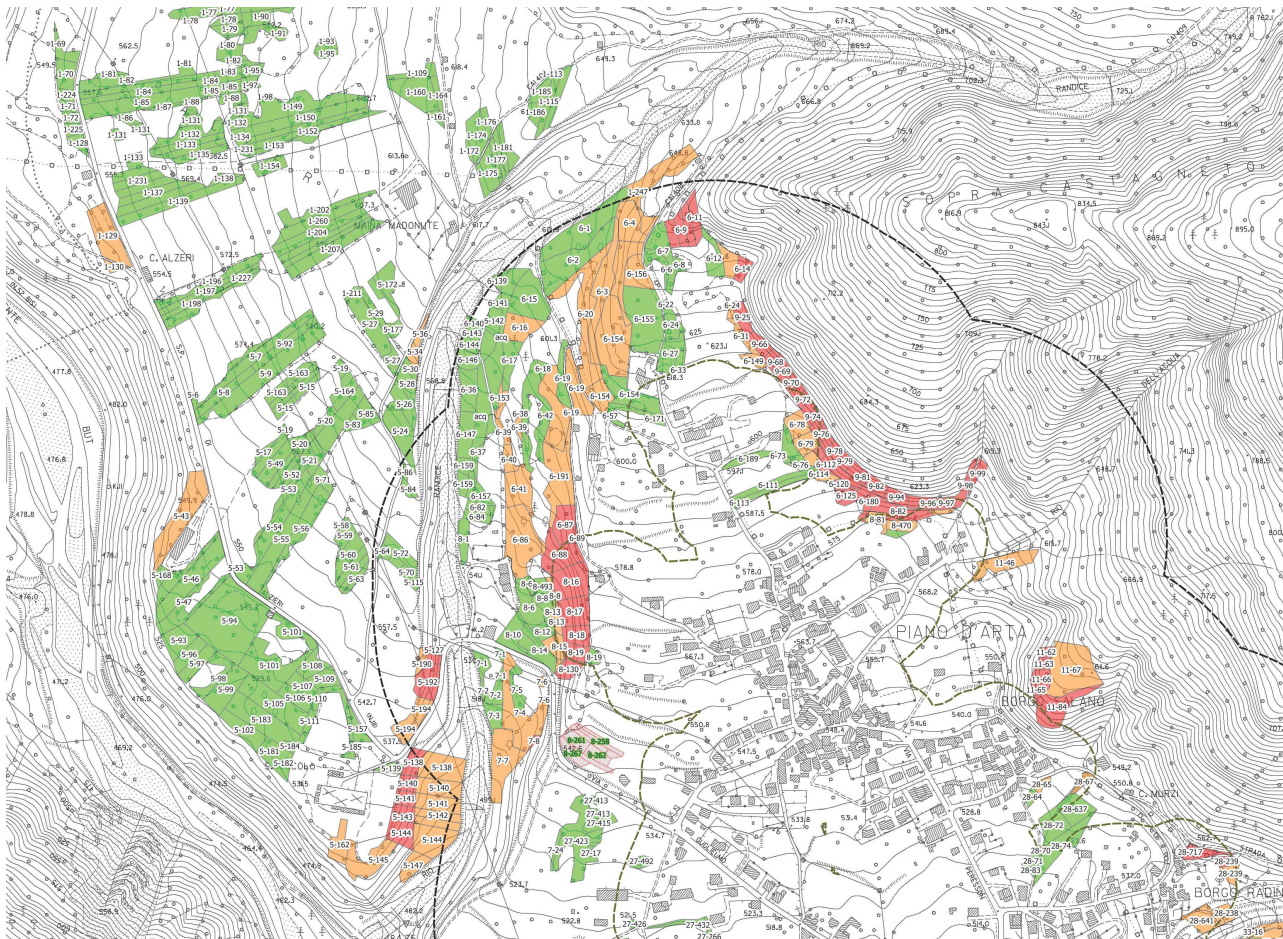


RECUPERO AMBIENTALE E GESTIONE DEL TERRITORIO: PROGETTO n. 1

INTERVENTI A FAVORE DEI TERRENI INCOLTI O ABBANDONATI, AI SENSI DELLA L.R. 10/2010

TITOLO: Progetto generale di risanamento e recupero di terreni incolti e/o abbandonati in Comune di Arta Terme (UD)



Estratto carta di inquadramento su base C.T.R.N. (scala 1:5.000) aree da recuperare tematizzate per classe di pendenza.

Legenda

AREE RILEVATE INSERITE IN PROGETTO

Terreni individuati per il recupero, per classe di pendenza media

- PM \leq 20%
- 20% < PM < 40%
- PM \geq 40%

ALTRE AREE RILEVATE

Terreni potenzialmente recuperabili con futuri interventi

Limiti di distanza dalla aree A, B e C del P.R.G.C.

- Limite aree a priorità "A" (entro i 50 m)
- Limiti aree a priorità "B" (tra i 50 m e i 300 m)

TIPOLOGIA: Taglio di specie arboree, arbustive ed erbacee, fresatura, riprofilatura terreno, inerbimenti (OS24)

ENTE AFFIDANTE: Comune di Arta Terme – Servizio di individuazione delle aree oggetto degli interventi e prestazioni tecniche complementari finalizzate all'attuazione del progetto di risanamento e recupero di terreni incolti e/o abbandonati nel Comune di Arta Terme, ai sensi della L.R. 10/2010 e Progetto definitivo-esecutivo primo lotto funzionale nella frazione di Piano d'Arta.

PERIODO DI ESECUZIONE DEL SERVIZIO: 2015-2016

CARATTERISTICHE DELL'INTERVENTO: Superficie complessiva oggetto di ricognizione (progetto generale) = ha 138,1763, di cui ha 126, 5165 superfici primarie e ha 11,6598 superfici secondarie. Superficie complessiva intervento Lotto 01 = ha 27,6916 di cui ha 26,7145 superfici primarie e ha 0,9771 superfici secondarie.

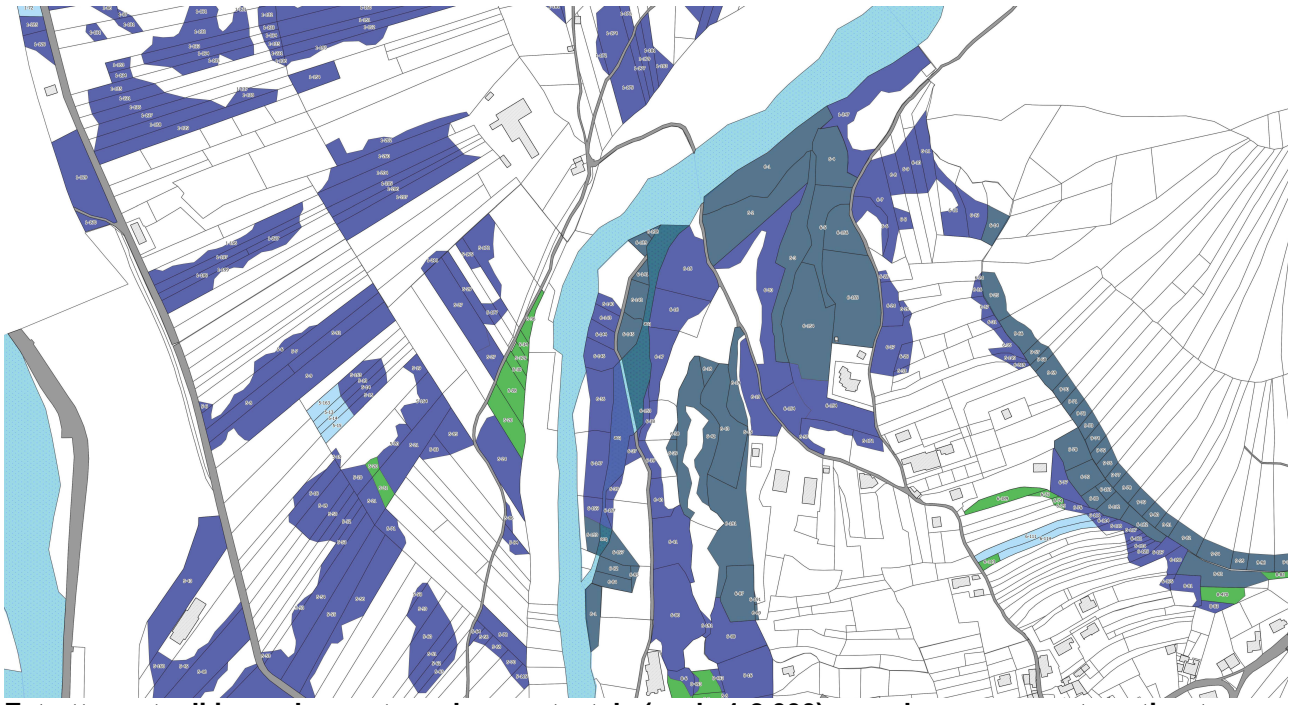
IMPORTO LAVORI: Progetto definitivo-esecutivo generale € 287.823,69; Progetto definitivo-esecutivo 1° stralcio € 45.776,25.

Sintesi ed esemplificazione degli interventi:

- ◆ Taglio di alberi, di qualsiasi genere e sezione, su fondi con pendenza media variabile, incluso allestimento del cantiere, abbattimento, concentramento in loco con posizionamento del materiale su ogni singola particella catastale o concentramento in zona di stoccaggio prefissata; esbosco e rimozione del materiale di risulta non utilizzabile quali ramaglie, ceppaie, pietrame, ecc.; stoccaggio del materiale legnoso di risulta non utilizzabile o non acquisito dal proprietario della particella e successiva cippatura; in alternativa, frantumazione integrale delle ceppaie fino a comprometterne in toto la loro attività di riscoppio vegetativo; sistemazione e livellamento delle aree anche con eventuali apporti di terreno vegetale, se necessari, di provenienza nota o certificata e successivo inerbimento, se richiesto dalla D.L., con utilizzo di fiorume o miscugli di specie erbacee certificate.



Particolare interventi pilota in località Braides – frazione Piano - Arta Terme


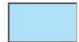




Estratto carta di inquadramento su base catastale (scala 1:2.000) aree da recuperare tematizzate per classe di degrado rilevato.


Legenda

AREE RILEVATE INSERITE IN PROGETTO





Terreni individuati per il recupero, per classe di degrado

-  Aree secondarie (prati incolti di recente abbandono)
-  Aree primarie (incolti con nuclei di sp. arboree/arbustive)
-  Aree primarie (ex-prati ricolonizzati da sp. arbustive)
-  Aree primarie (ex-prati ricolonizzati da sp. arboree)

ALTRE AREE RILEVATE

-  Terreni potenzialmente recuperabili con futuri interventi

N.C.T. Comune di Arta Terme

-  Particelle
-  Edifici
-  Strade
-  Acque



Aree con formazioni primarie e secondarie da recuperare, adiacenti a zone coltivate.



Abbandono di superfici agricole più datate con presenza diffusa di nocciolo (corileto).